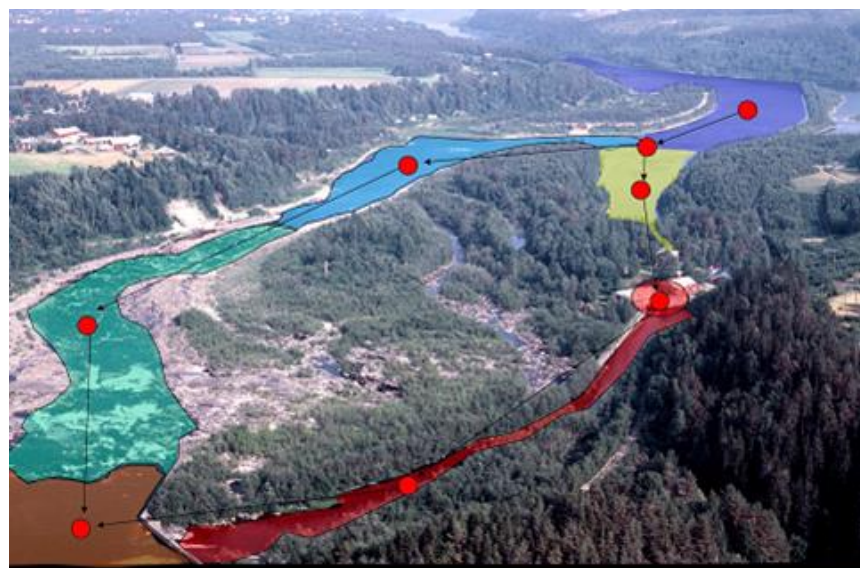


# Hydrografi i nätverk

## Samverkan mellan Lantmäteriet och SMHI



Myndigheten för  
samhällsskydd  
och beredskap



Havs  
och Vatten  
myndigheten

Lantmäteriet  
Erik Sisell  
[Erik.sisell@lm.se](mailto:Erik.sisell@lm.se)  
026-63 39 08

SMHI



# Hydrografi i nätverk





# Geometriskt Nätverk



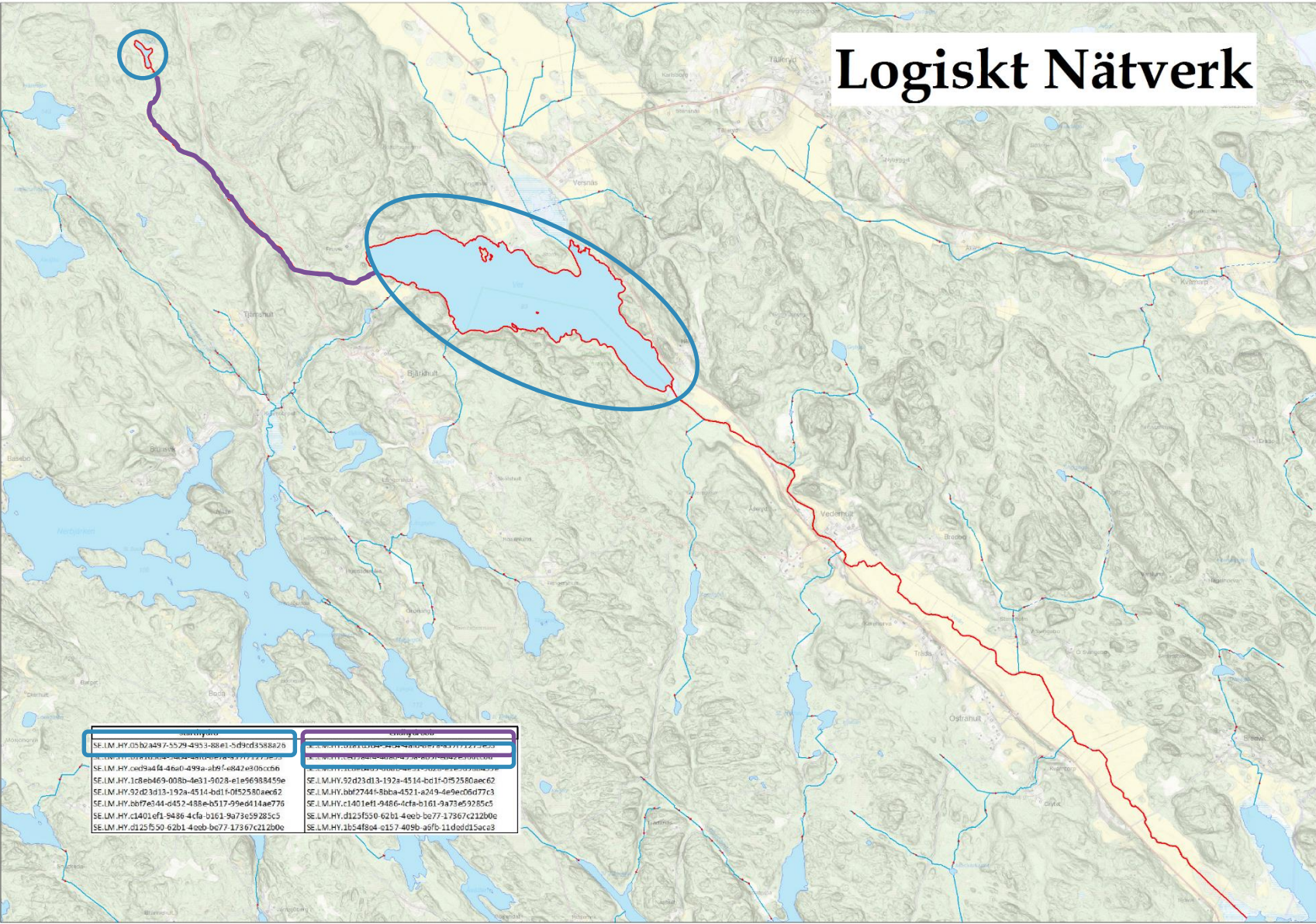


# Logiskt Nätverk





# Logiskt Nätverk

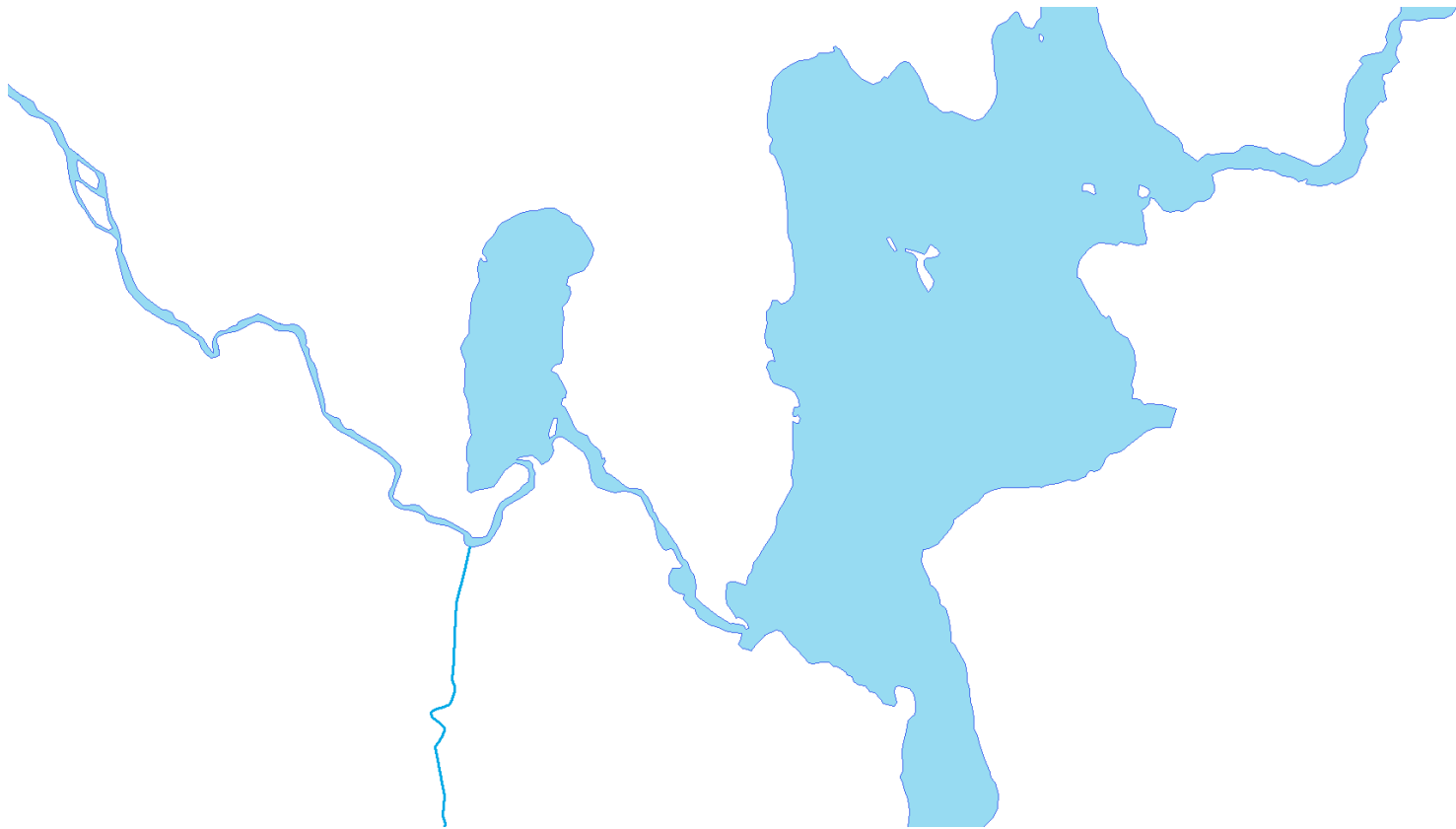




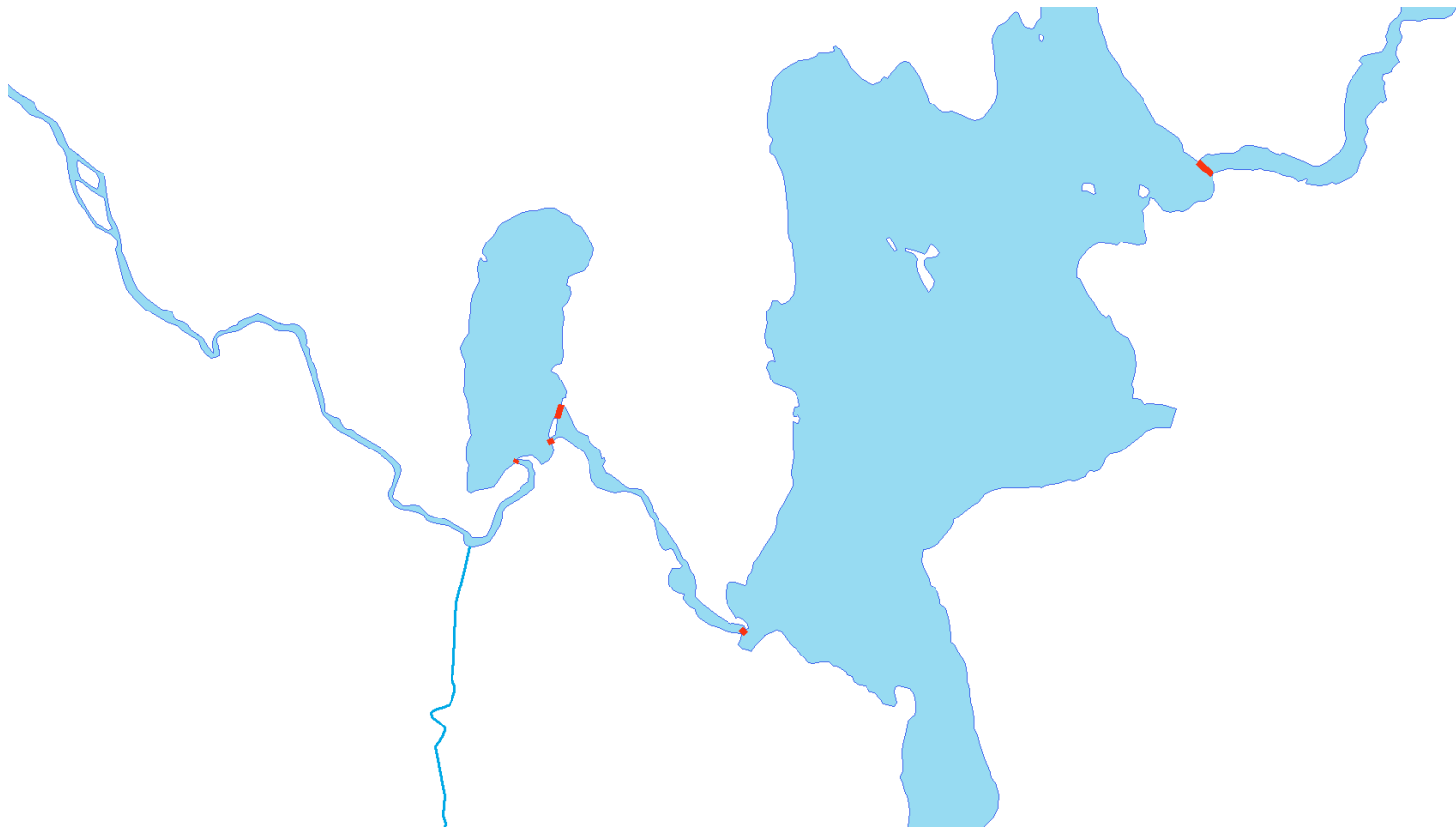
# GGD före "Hydrografi i nätverk"



# GGD före "Hydrografi i nätverk"

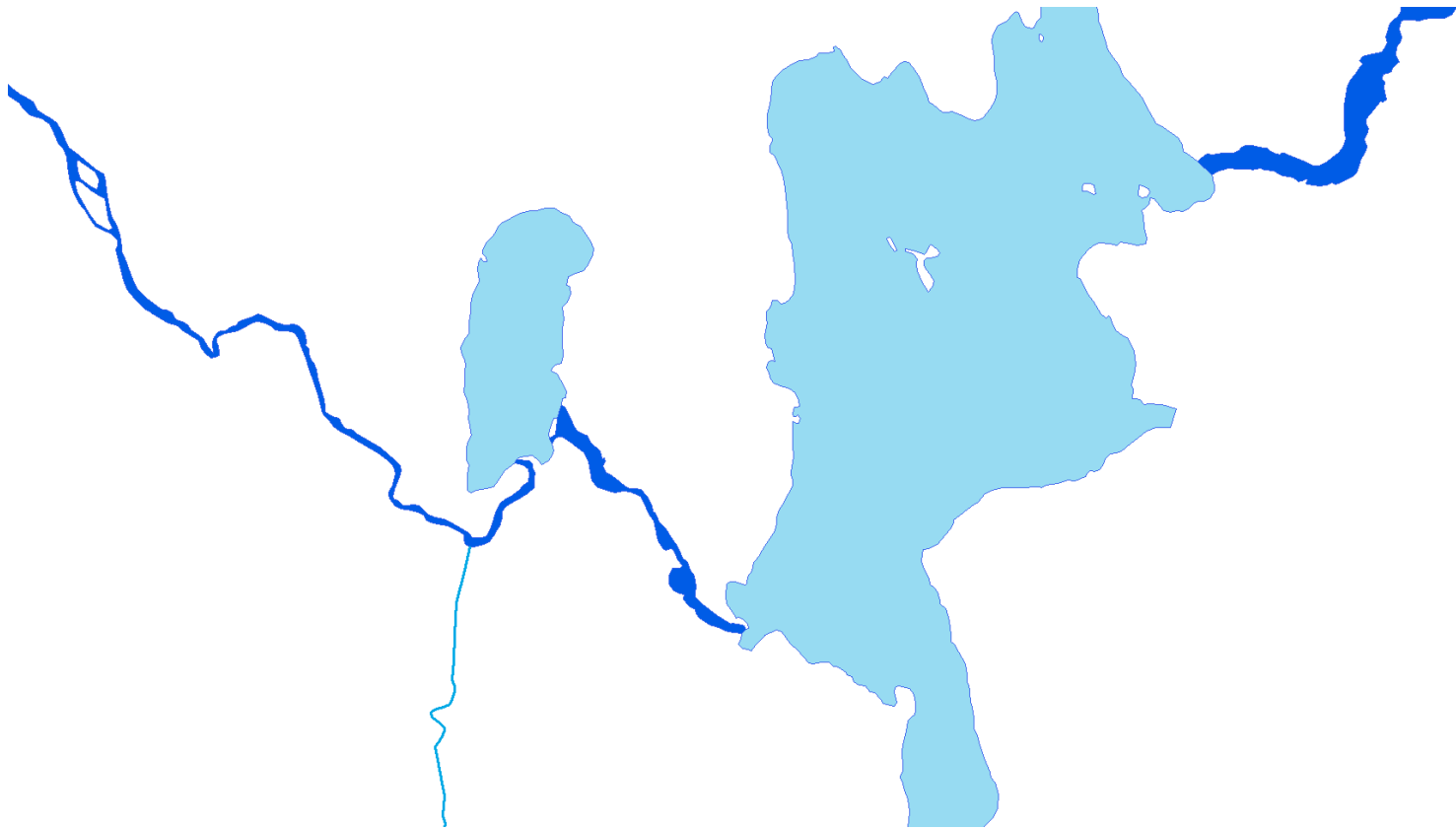


# In- och utlopp bestäms





# Vattenytorna objektifieras

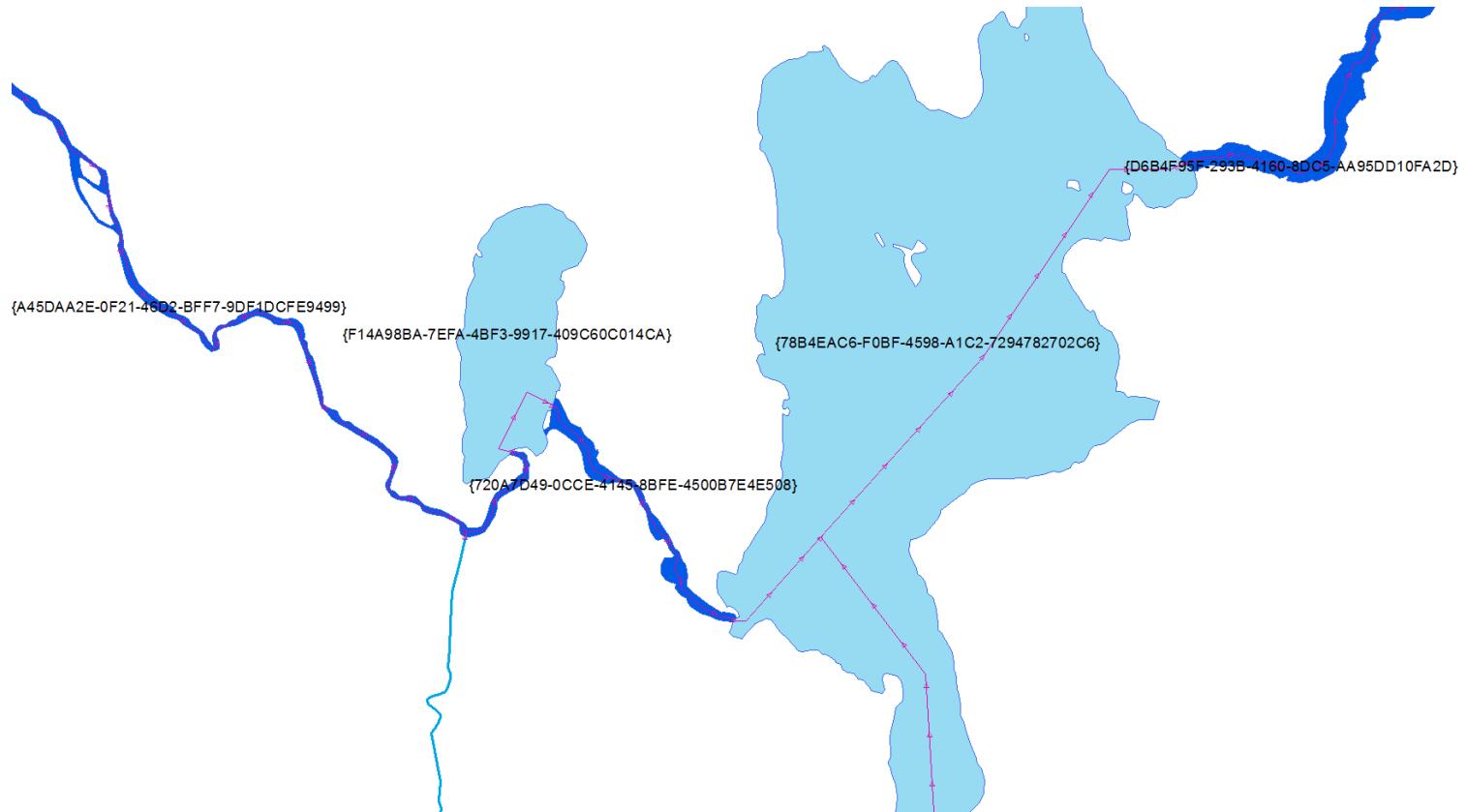


# Stomlinjer genom vattenytor skapas





# Unika identiteter för sjöar och vattendrag skapas

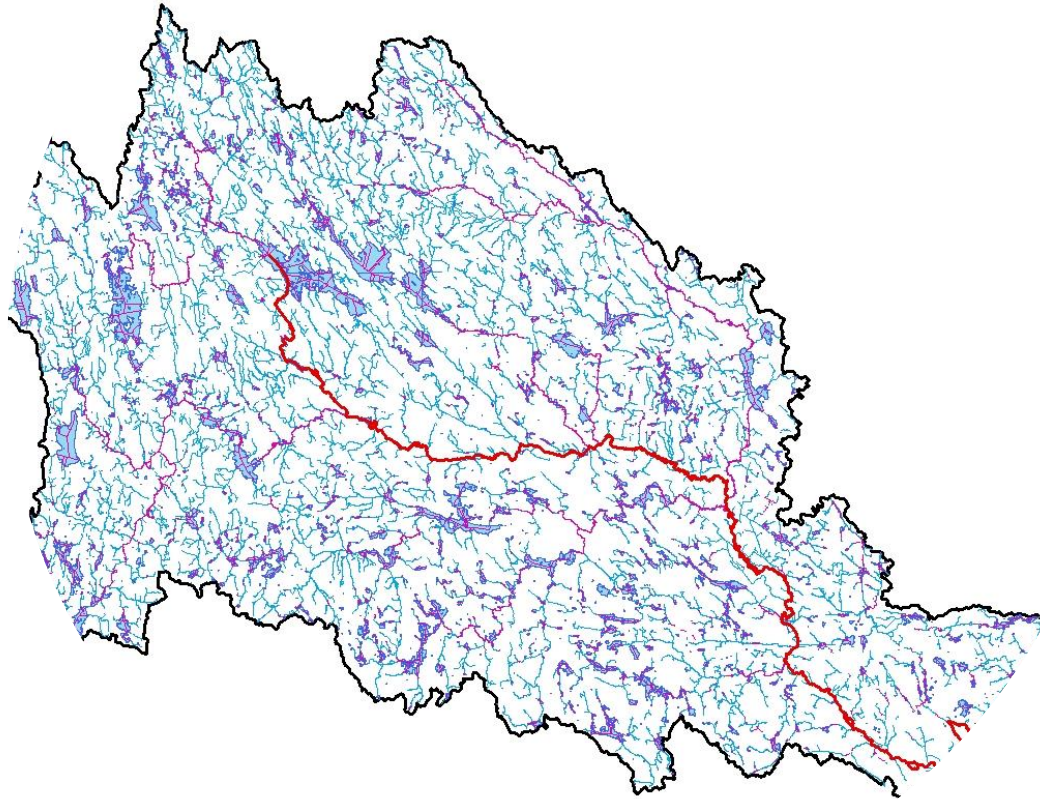


# Unika identiteter för vattendragen skapas



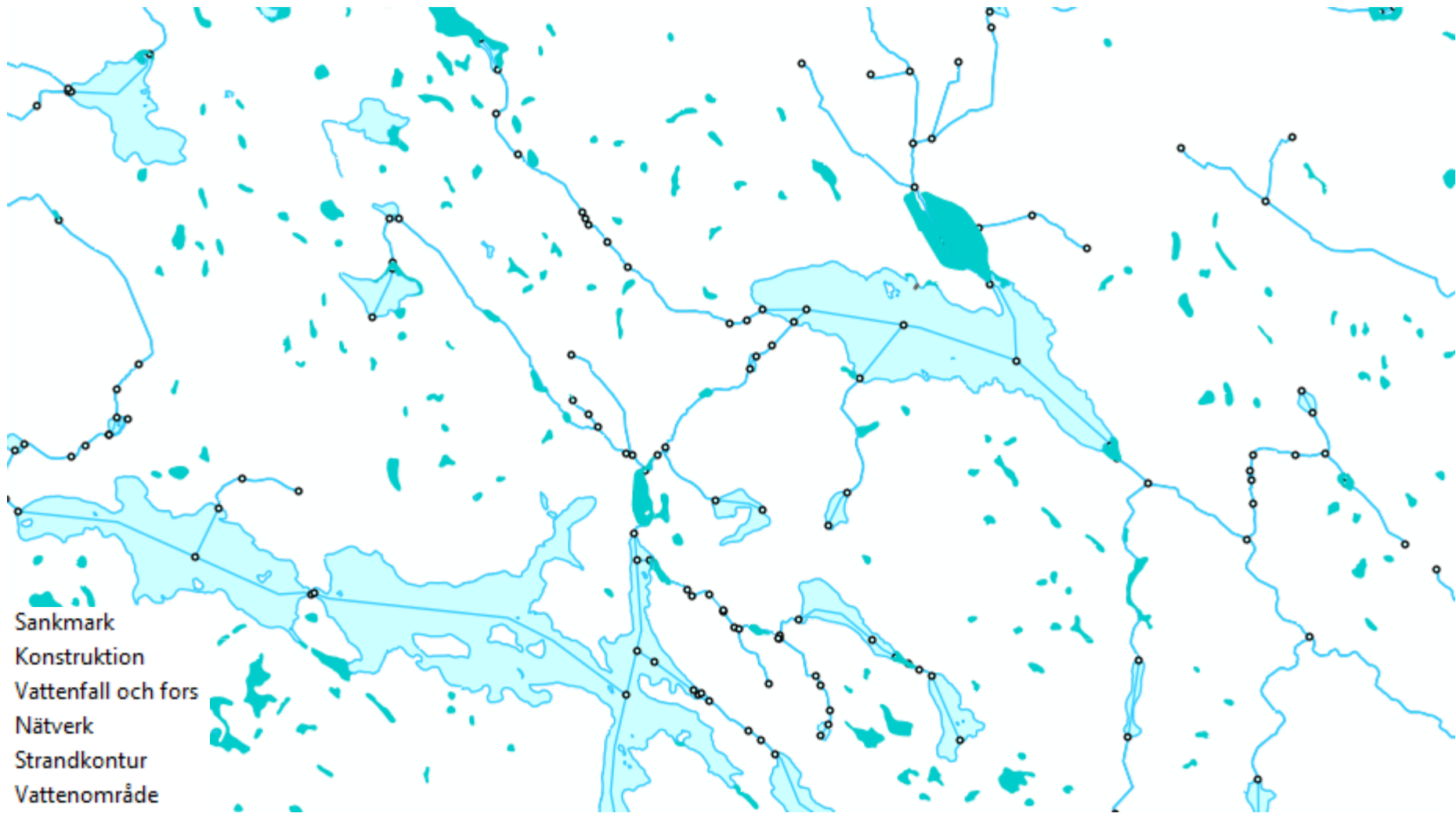


# Hövdskapsförvaltningsområdet "Eckel"



# Produkten

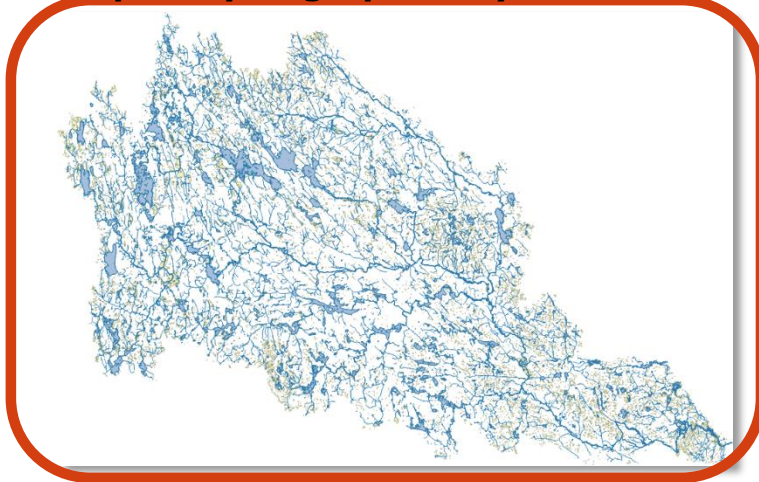
Hydrografi Visning Inspire



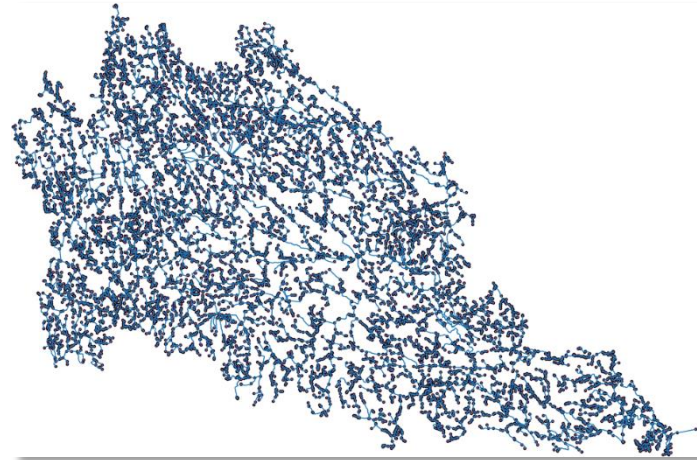


# Produkten Hydrografi Nedladdning

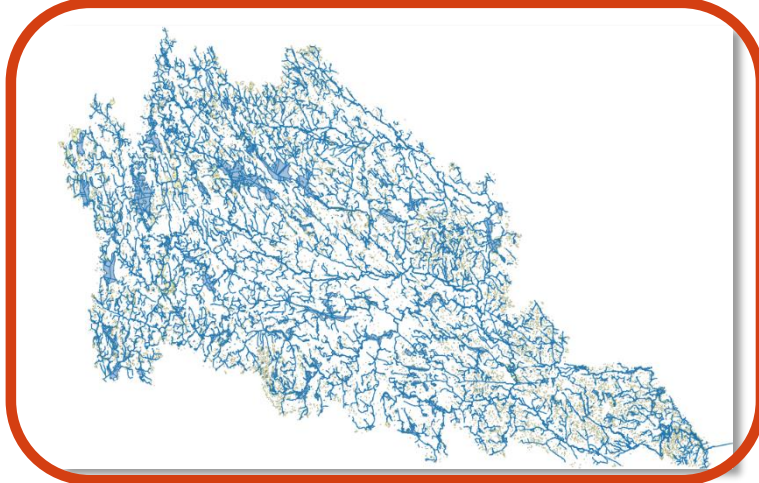
## Inspire Hydrographic Physical Waters



## Inspire Hydrographic Network



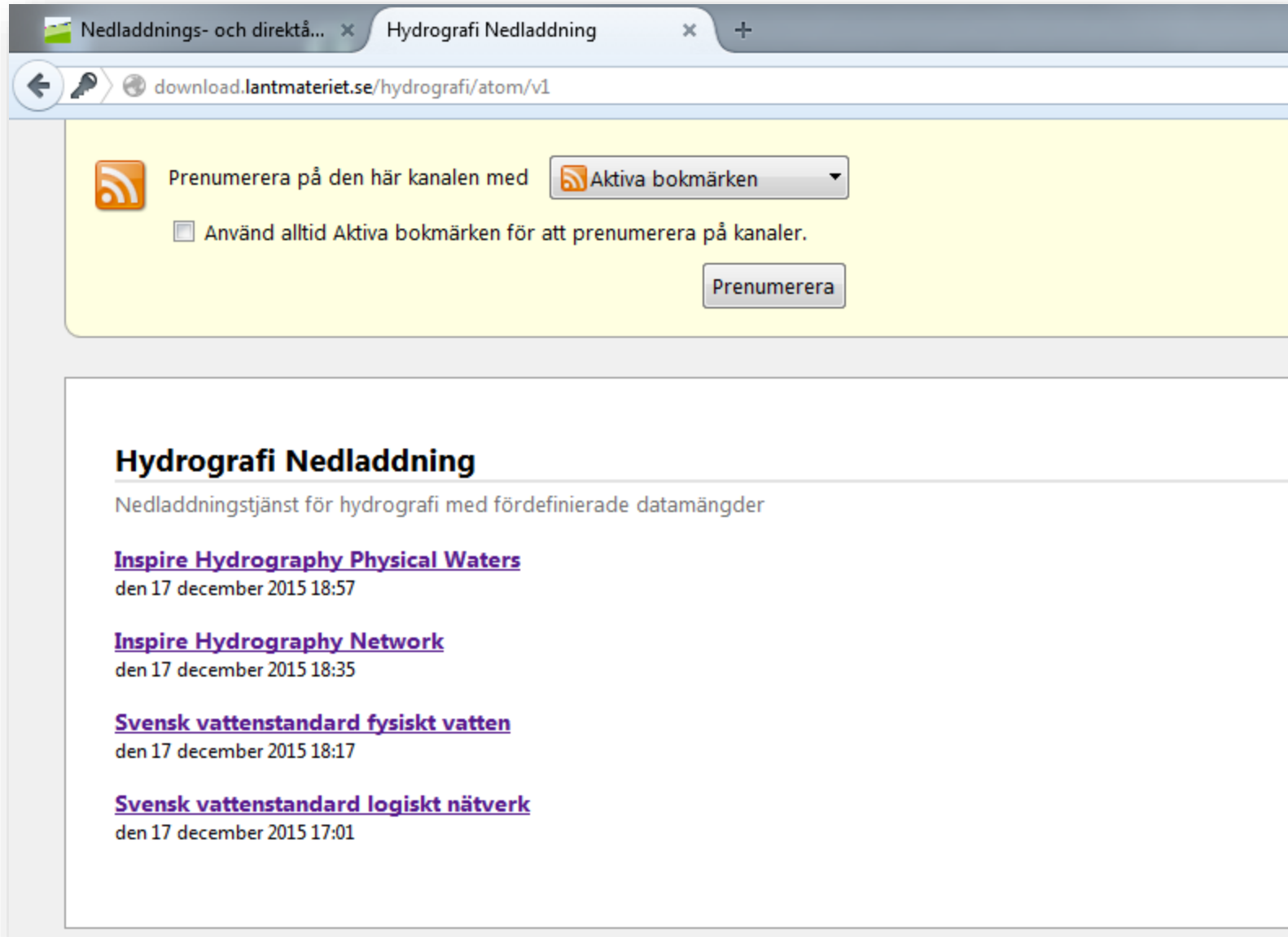
## Swedish water standard Physical Waters



## Swedish water standard Logical Network

	gml_id	versionID	localId	namespace
0	SE.LM.HY.ac507ba-fdd9-0f59-230f-a88688fcca6a	1	ac507ba-fdd9-0f59-230f-a88688fcca6a	SE.LM.HY
1	SE.LM.HY.c4371a6b-5f76-49c8-60f8-f70f9bc0fa64	1	c4371a6b-5f76-49c8-60f8-f70f9bc0fa64	SE.LM.HY
2	SE.LM.HY.6fd38157-eb1a-04e8-b53c-e3a69a199de9	1	6fd38157-eb1a-04e8-b53c-e3a69a199de9	SE.LM.HY
3	SE.LM.HY.c150a2d0-0fef-c0e8-67ee-bb2bd1d28697	1	c150a2d0-0fef-c0e8-67ee-bb2bd1d28697	SE.LM.HY
4	SE.LM.HY.28570508-95f3-9e6d-a337-89986e917867	1	28570508-95f3-9e6d-a337-89986e917867	SE.LM.HY
5	SE.LM.HY.25e5f241-df67-e56b-aeaf-4ab20e044bfa	1	25e5f241-df67-e56b-aeaf-4ab20e044bfa	SE.LM.HY
6	SE.LM.HY.6f546324-2ad3-d02f-7fac-a6c9915ea0ae	1	6f546324-2ad3-d02f-7fac-a6c9915ea0ae	SE.LM.HY
7	SE.LM.HY.74ffc1de-b4d2-a1af-9476-12043a80c133	1	74ffc1de-b4d2-a1af-9476-12043a80c133	SE.LM.HY
8	SE.LM.HY.833e3706-ae17-19d8-92ad-aa05777131ef	1	833e3706-ae17-19d8-92ad-aa05777131ef	SE.LM.HY
9	SE.LM.HY.c838358c-3083-0dc6-2b5e-71271b0b13e8	1	c838358c-3083-0dc6-2b5e-71271b0b13e8	SE.LM.HY
10	SE.LM.HY.eabde1b1-f0b1-6502-a04d-f17f3065608c	1	eabde1b1-f0b1-6502-a04d-f17f3065608c	SE.LM.HY
11	SE.LM.HY.89e5779d-7ac1-58b4-c0b0-c8f5e2fe7943	1	89e5779d-7ac1-58b4-c0b0-c8f5e2fe7943	SE.LM.HY
12	SE.LM.HY.7e648aa3-561e-81c8-953e-f32a743b8d69	1	7e648aa3-561e-81c8-953e-f32a743b8d69	SE.LM.HY
13	SE.LM.HY.d5979fd5-192d-2c67-54b3-2837e4e0990e	1	d5979fd5-192d-2c67-54b3-2837e4e0990e	SE.LM.HY
14	SE.LM.HY.c03a3825-e3da-7346-9e96-f8e96e54642f	1	c03a3825-e3da-7346-9e96-f8e96e54642f	SE.LM.HY
15	SE.LM.HY.6135aac3-5e7c-e518-4a6c-97940af0913a	1	6135aac3-5e7c-e518-4a6c-97940af0913a	SE.LM.HY

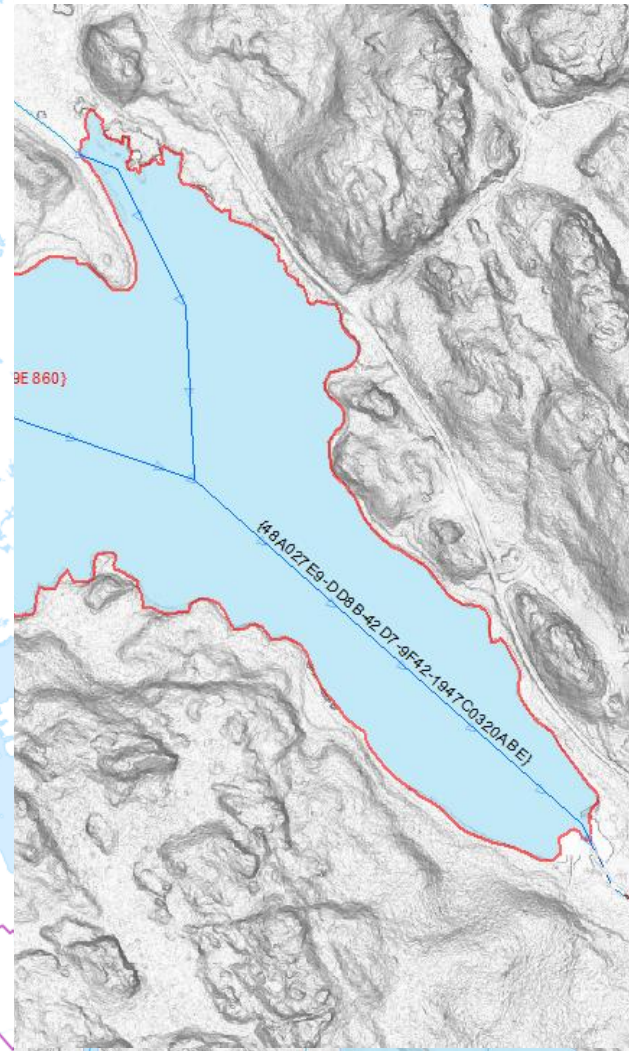
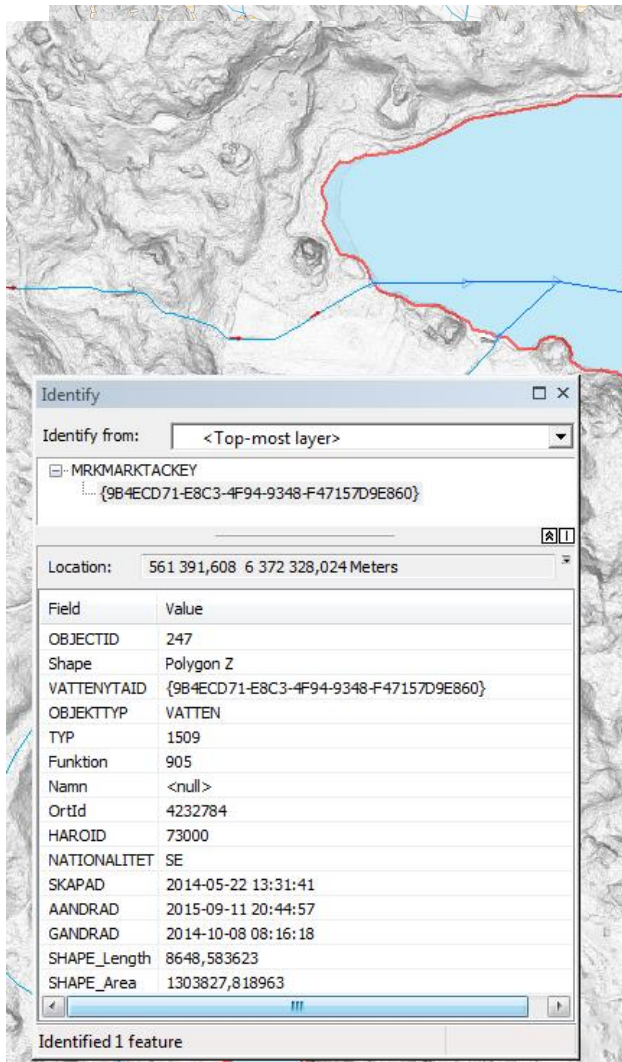
# Nedladdning av Hydrografi i nätverk



The screenshot shows a web browser window with two tabs: "Nedladdnings- och direktå..." and "Hydrografi Nedladdning". The address bar displays "download.lantmateriet.se/hydrografi/atom/v1". The main content area has a yellow background and contains an RSS feed subscription prompt. It includes an RSS icon, the text "Prenumerera på den här kanalen med", a dropdown menu with "Aktiva bokmärken", a checkbox for "Använd alltid Aktiva bokmärken för att prenumerera på kanaler.", and a "Prenumerera" button. Below this, the page title "Hydrografi Nedladdning" is shown, followed by a description: "Nedladdningstjänst för hydrografi med fördefinierade datamängder". A list of four data sets is provided, each with a link and a timestamp:

- [Inspire Hydrography Physical Waters](#)  
den 17 december 2015 18:57
- [Inspire Hydrography Network](#)  
den 17 december 2015 18:35
- [Svensk vattenstandard fysiskt vatten](#)  
den 17 december 2015 18:17
- [Svensk vattenstandard logiskt nätverk](#)  
den 17 december 2015 17:01

# Sammanfattning





# Egen hemsida på [lantmateriet.se](http://lantmateriet.se)

läst Teckenspråk Other languages

Vanliga sökord

Söktips

Startsida

Fastigheter

Kartor och geografisk information

Pressrum

Om Lantmäteriet

Om oss

Jobb och framtid

Diariet och Arkivredovisning

Rättsinformation

Vår samverkan med andra

Återförsäljare

Våra kurser

## Vår samverkan med andra

Geodatasamverkan

Kommunsamverkan

Svensk geoprocess

Handbok i mät- och kartfrågor, HMK

Fastighetstaxering

Forskning, utbildning och kulturverksamhet

Nationell strandlinje

Sammanhållen detaljplane- och fastighetsbildningsprocess (S)

### Hydrografi i nätverk

Om Hydrografi i nätverk

Typer av hydrografinätverk

Huvudavrinningsområden

Planer och utfall

Hydrografiprodukter

Testdata

Länkar

Kontakta

Hydrografiprojektet

[Startsida](#) » [Om Lantmäteriet](#) » [Vår samverkan med andra](#) » [Hydrografi i nätverk](#)

## Hydrografi i nätverk

Hydrografi bildar basen för många andra geodata och inte minst för analyser av allt i landskapet som har kopplingar till vatten.



Ur SIS standard för Ytvattensystem SS 637008:2006.

Behovet av bra hydrografiska data med en god geografisk beskrivningsnivå och sammanhållen struktur är stort inom flera verksamhetsområden. Bra data möjliggör korrekta bedömningar bland annat inom miljösektorn och i klimatanpassningsarbetet. Lantmäteriet och SMHI har därför initierat en samverkan kring hydrografi, med syfte att skapa ett rikstäckande hydrografiskt nätverk.

Dela den här sidan med andra



Vad innebär det att dela?

Lämna synpunkter Skriv ut

## Svensk geoprocess



Används geodata i din verksamhet?

Navigera runt i Malmö geodatademo – med geodata från både Malmö stad och Lantmäteriet – och besvara geodatafrågorna. Dina synpunkter är viktiga för att få till enhetliga leveranser av geodata.

[Testa Malmö geodatademo](#)

Tack för mig